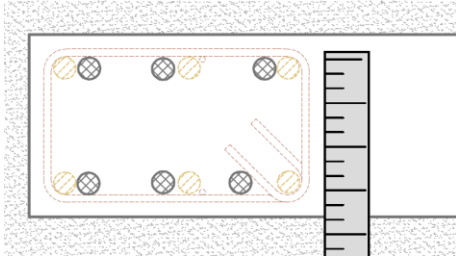


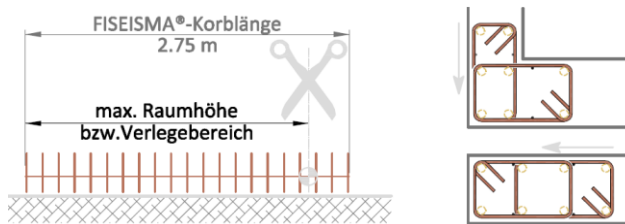
Conseils de pose du système d'étriers parasismique FISEISMA®

1) Pose de l'armature de raccordement du bas



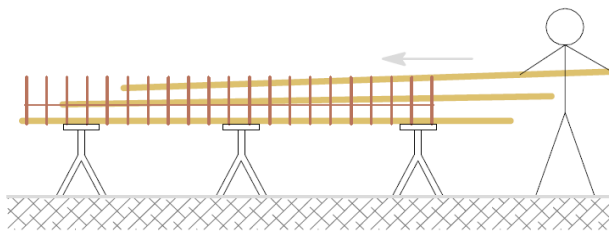
- Poser correctement les armatures de renforcement ancrées dans le radier, les dalles ou les murs
- mesurer correctement
 - > planifier un écartement/emplacement minimum par rapport à l'armature longitudinale
- le cas échéant, se servir d'un étrier FISEISMA® comme gabarit

2) Préparation du système d'étriers FISEISMA®



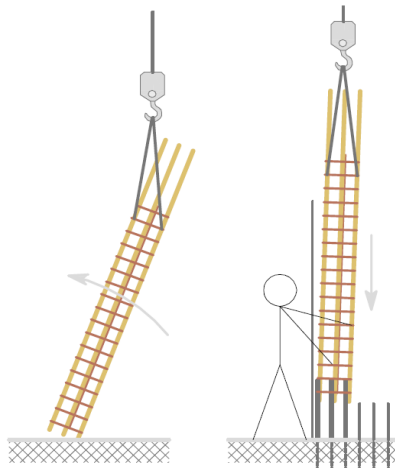
- Couper le panier FISEISMA® à la hauteur de la pièce
- Au niveau des angles ou des extrémités, glisser les paniers FISEISMA® l'un dans l'autre

3) Glissement de l'armature longitudinale dans le panier FISEISMA®



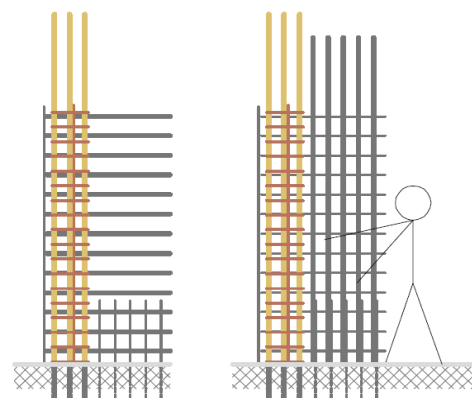
- Faire glisser les armatures longitudinales dans les paniers en passant par le côté et les fixer en se servant des étriers FISEISMA®
- lier les cornières aux angles d'étriers FISEISMA®

4) Mise en place de l'armature parasismique aux extrémités



- Lever et mettre en place l'armature de colonne (respecter les directives de la Caisse nationale suisse d'assurance en cas d'accidents (Suva).
- passer par les armatures de raccordement.

5) Pose de l'armature d'âme



- Poser l'armature horizontale et verticale de derrière
- Poser l'armature horizontale et verticale de devant