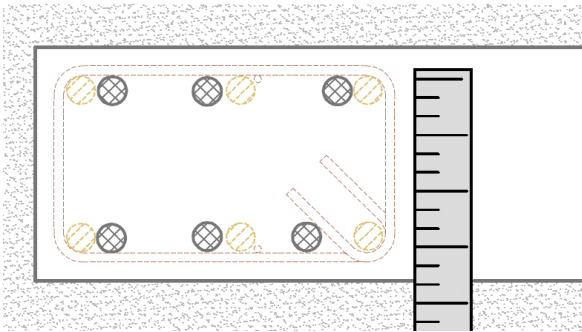


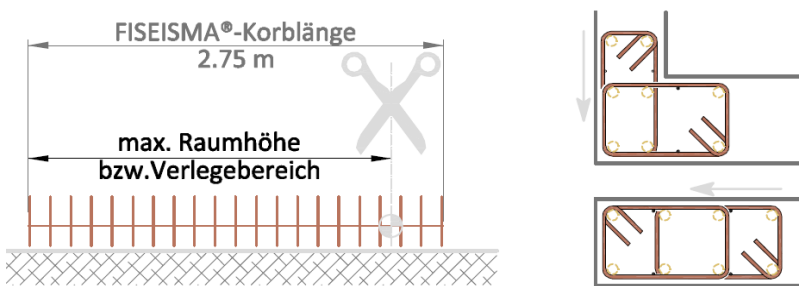
Verlegehinweise FISEISMA® Erdbeben-Bügelssystem

1) Verlegung untere Anschlussbewehrung



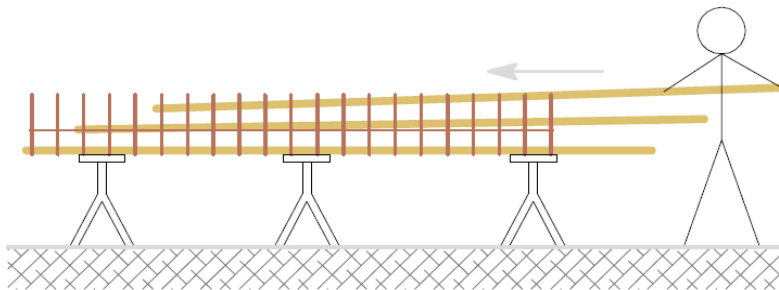
- Anschlussbewehrungen - die in Bodenplatte, Decken oder Wände verankert sind - lagerichtig verlegen
- Richtiges Einmessen
 - > minimaler Abstand/Platz zur Längsbewehrung einplanen
- ev. mit FISEISMA®-Einzelbügel als Lehre arbeiten

2) Vorbereitung FISEISMA®-Bügelssystem



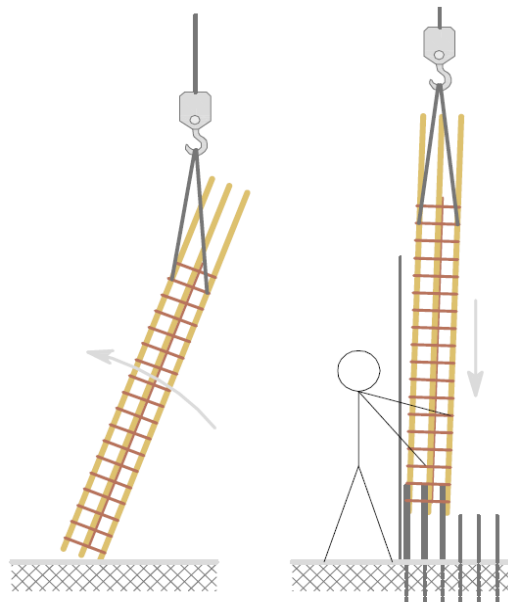
- FISEISMA®-Korb auf Raumhöhe zuschneiden
- Bei Eck- oder übergreifenden Endbereichen: FISEISMA®-Körbe ineinander fahren

3) Längsbewehrung in FISEISMA®-Korb einführen



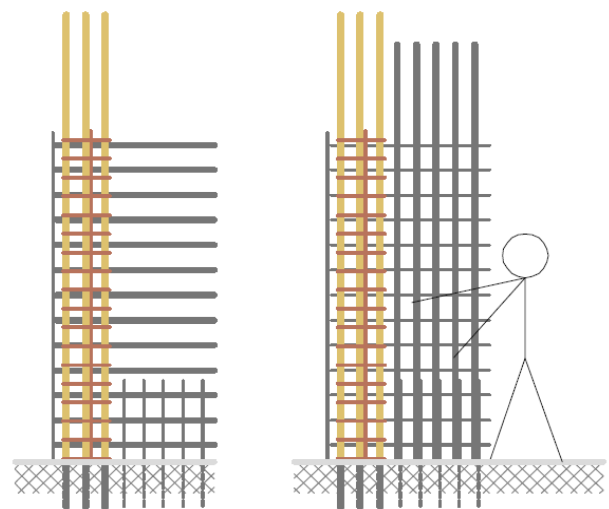
- Längsbewehrungen stirnseitig einfahren und mit den FISEISMA®- Bügel fixieren
- Eckeisen an den FISEISMA®-Bügelecken binden

4) Versetzten Erdbeben-Endbereich-Bewehrung



- Anheben und versetzen mit Kran der gesamten Säulenbewehrung (SUVA-Richtlinien beachten).
- Einfahren über die vorhandenen Anschlussbewehrungen

5) Stegbewehrung verlegen



- Hintere horizontale und vertikale Bewehrung verlegen
- Vordere vertikale und horizontale Bewehrung verlegen