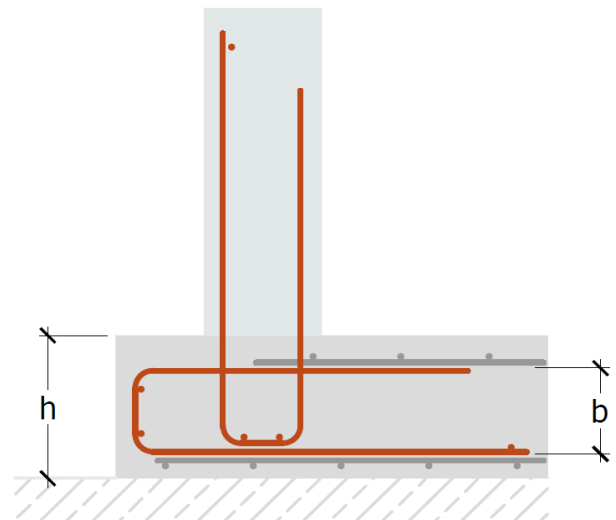
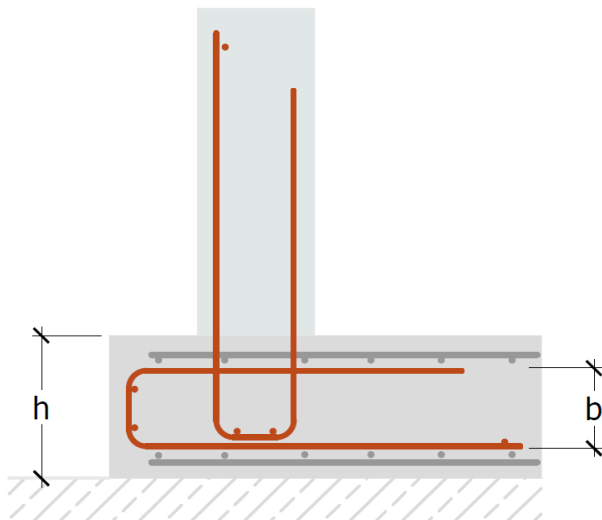


Indicazioni di posa per le armature di ripresa FIRIPA®

Esempi pratici di raccordo platea di fondazione / parete

- Gabbia FIRIPA® parallela al 1° e al 4° strato
- Armatura con barre singole

- Gabbia FIRIPA® parallela al 2° e al 3° strato
- Armatura con rete



Sequenza di posa

- 1 Posare il 1° e il 2° strato di armatura
- 2 Posare l'armatura di ripresa FIRIPA® in orizzontale sul 2° strato (braccio lungo sotto / ferro uncinato sopra)
- 3 Inserire lateralmente la gabbia verticale FIRIPA® (infilare la gabbia tra i ferri uncinati ► appoggiarla alla gabbia inferiore)
- 4 Posare il 3° e il 4° strato di armatura

- 1 Posare la rete di armatura inferiore
- 2 Posare l'armatura di ripresa FIRIPA® in orizzontale sul 1° strato (braccio lungo sotto / ferro uncinato sopra)
- 3 Inserire lateralmente la gabbia verticale FIRIPA® (infilare la gabbia tra i ferri uncinati ► appoggiarla alla gabbia inferiore)
- 4 Posare la rete di armatura superiore

Scelta della larghezza staffa b per la platea di fondazione

$$b = h - c_u - \varnothing_{1.L} - \varnothing_{2.L} - \varnothing_{3.L} - \varnothing_{4.L} - c_o \quad [\text{mm}]$$

**Consiglio** Scegliere **b** di misura più piccola  
► arrotondare per difetto

**Prassi**  $b \approx h$  - da 80 a 120 mm

$$b = h - c_u - \varnothing_{1.L} - \varnothing_{4.L} - c_o \quad [\text{mm}]$$

**Consiglio** Scegliere **b** di misura più piccola  
► arrotondare per difetto

**Prassi**  $b \approx h$  - da 60 a 90 mm