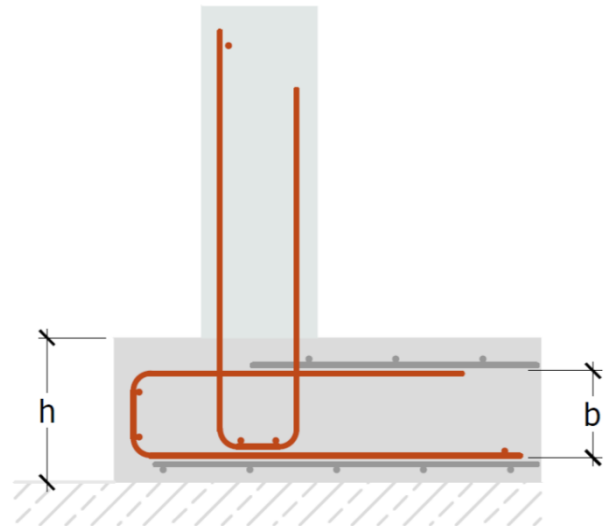
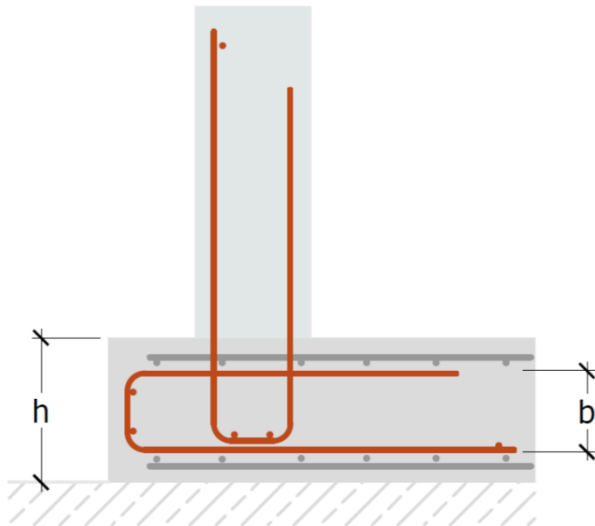


Verlegehinweise FIRIPA® Anschlusskörbe

Praxisbeispiele Bodenplatten- / Wandanschluss

- **FIRIPA® Korb** parallel zur 1. und 4. Lage
- Bewehrung mit **Einzelstäben**
- **FIRIPA® Korb** parallel zur 2. und 3. Lage
- Bewehrung mit **Matten**



Verlegereihenfolge

- | | |
|---|--|
| <ol style="list-style-type: none"> 1 Verlegen der 1. und 2. Bewehrungslagen 2 FIRIPA® Anschlusskorb auf die 2. Lage liegend verlegen
- langer Schenkel unten / Schlaufeneisen oben 3 Seitlich einfahren des stehenden FIRIPA® Anschlusskorbes
- zwischen Schlaufeneisen einfahren ► Abstellen auf unteren Korb 4 Verlegen der 3. und 4. Bewehrungslagen | <ol style="list-style-type: none"> 1 Verlegen der unteren Mattenbewehrung 2 FIRIPA® Anschlusskorb auf die 1. Lage liegend verlegen
- langer Schenkel unten / Schlaufeneisen oben 3 Seitlich einfahren des stehenden FIRIPA® Anschlusskorbes
- zwischen Schlaufeneisen einfahren ► Abstellen auf unteren Korb 4 Verlegen der oberen Mattenbewehrung |
|---|--|

Wahl Bügelbreite b in Bodenplatte

$$b = h - c_u - \varnothing_{1.L} - \varnothing_{2.L} - \varnothing_{3.L} - \varnothing_{4.L} - c_o \quad [\text{mm}]$$

Tip b kleiner wählen ► abrunden

Praxis $b \approx h - 80$ bis 120 mm

$$b = h - c_u - \varnothing_{1.L} - \varnothing_{4.L} - c_o \quad [\text{mm}]$$

Tip b kleiner wählen ► abrunden

Praxis $b \approx h - 60$ bis 90 mm